

પુનરાવર્તન 2

પ્ર.1. આંખ, નાક, કાન, જીભ અને ચામડી જેવાં સંવેદનાગ્રાહી અંગોની જાળવણી માટે શું કરવું

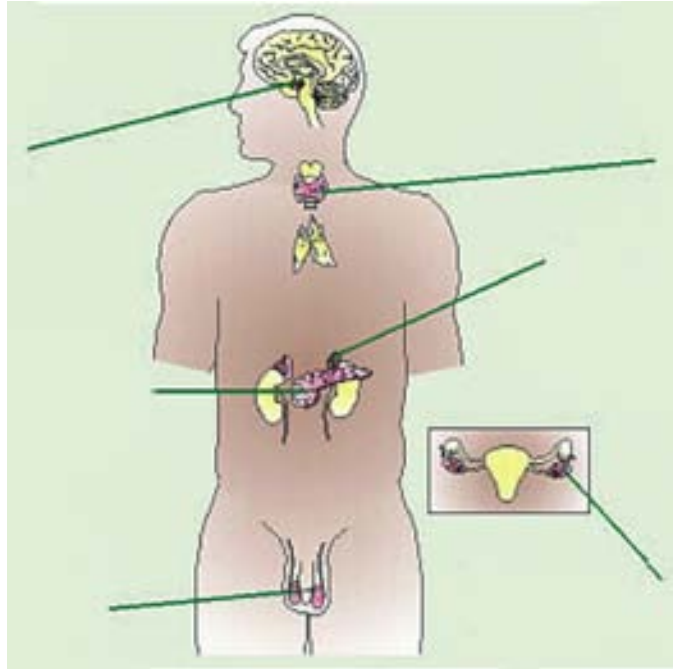
પ્ર.2. સંવેદનાગ્રાહી અંગો દ્વારા દિવસ દરમિયાન તમે કઈ કઈ સંવેદનાઓ અનુભવો છો ? યાદી

પ્ર.3. રોજિંદા જીવનમાં ઊર્જાનો વ્યય થતો અટકાવવા તમે શું કાળજી રાખશો ? યાદી બનાવો.

પ્ર.4. રોજિંદા જીવનમાં આપણે પ્લાસ્ટિકનો ઉપયોગ ક્યાં ક્યાં કરીએ છીએ તેની યાદી બનાવો.

પ્ર.5. પ્રકાશના પરાવર્તનની ઘટના વ્યવહારમાં ક્યાં ક્યાં જોવા મળે છે ?

પ્ર.6. નીચે આપેલી આકૃતિમાં વિવિધ અંતઃસ્રાવી ગ્રંથિઓનું સ્થાન દર્શાવી દરેકનું કાર્ય લખો :



ક્રમ	ગ્રંથિનું નામ	કાર્ય

પ્ર.7. નીચેના કોષ્ટકમાં આપેલા અંગોનું મહત્ત્વ લખો અને તે અંગે શું કાળજી રાખશો ? નોંધો :

ક્રમ	અંગનું નામ	મહત્ત્વ	શું કાળજી રાખશો ?
1.	મગજ		
2.	કરોડરજજી		
3.	આંખ		
4.	નાક		
5.	કાન		
6.	જીભ		
7.	ચામડી		

પ્ર.8. અગાઉ શીખેલાં પ્રકરણ સંબંધે વિજ્ઞાનમંડળ અંતર્ગત કઈ કઈ પ્રવૃત્તિઓ કરી તે નોંધો.
